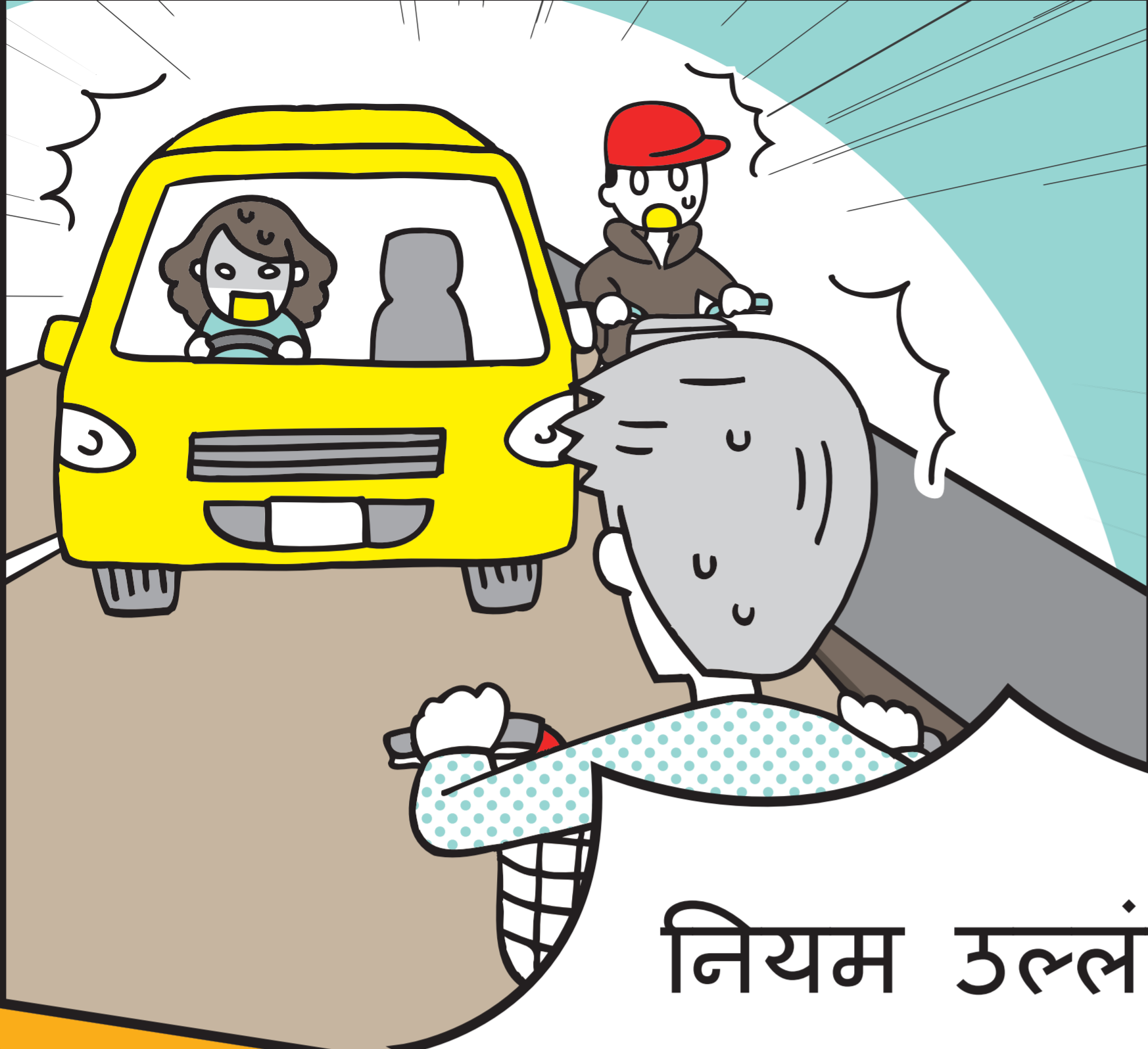
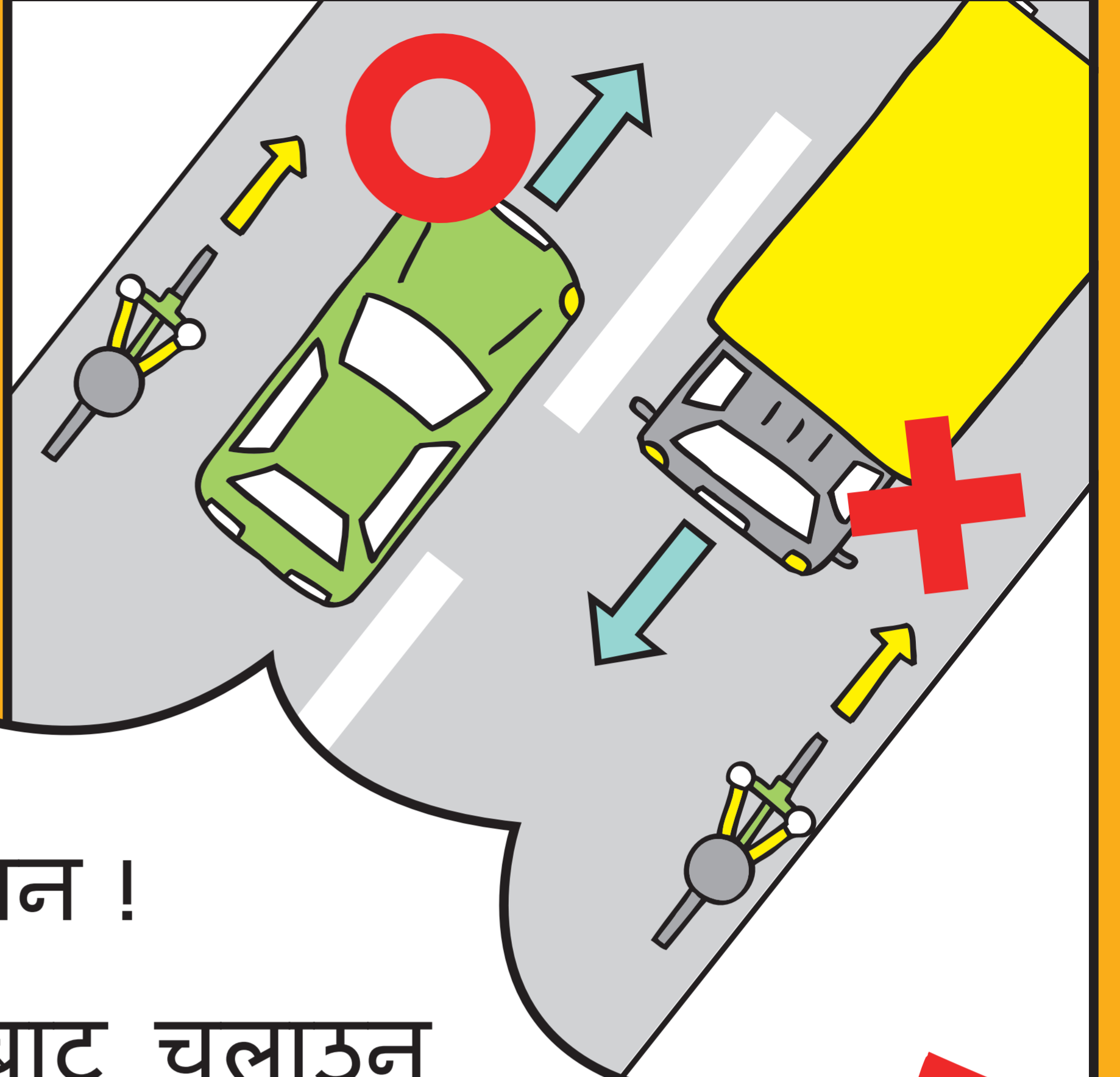


अगाडिबाट गाडीमा ठोकिने खतरा !!



सडकको दाहिनेपट्टि बाट चलाउन निषेधित छ !!



नियम उल्लंघन !

दाहिने पट्टिबाट चलाउनु

खतरापूर्ण

विपरीतयात्रा



गाडीपनि आफुलाइपनि केहीआइपर्नु अधिसम्म थाहाहुदैन !!



साइकलको नियम «थाहा थिएन» ले
दुर्घटनालाइ निम्त्याउछ

साइकल दुर्घटनाको लगभग आदिजति चाँही साइकलको नियम उल्लंघनको कारणले भइरहेको छ

<http://www.city.sendai.jp/kurashi/bohan/kotsu/0080.html>

स्मार्टफोन मोबाइलबाट यहाँ



सेन्डाइ सिटी