

## 탁아 시설

탁아 시설은 "일본어 교실 - 티 룸"에서 일본어 수업을 받으시는 분이라면 누구든지 이용하실 수 있습니다. 단, 생후 6 개월 이상의 자제 분에 한합니다.

위치: 야기야마 시민 센터

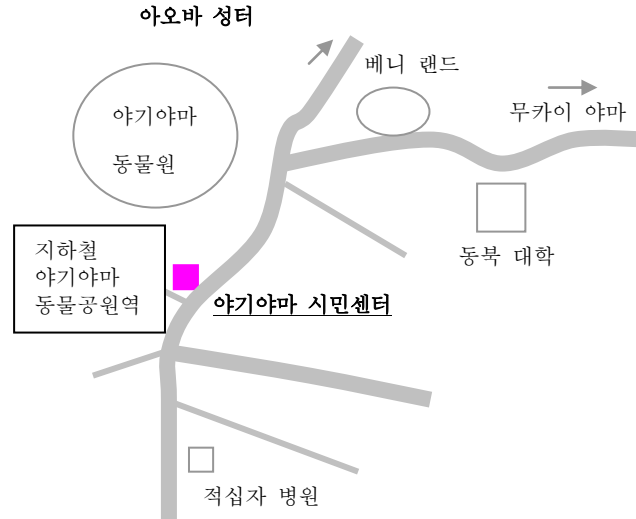
조건: 부모가 해당 시설에서 일본어 수업을 받고 있으며, 생후 6 개월 이상

수용 인원: 18 명

요금: 무료



## 안내도

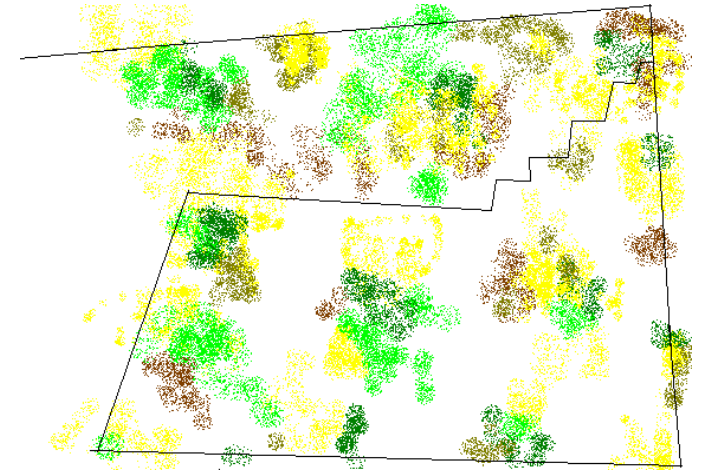


센다이 역에서 지하철 동서선을 타고 야기야마 동물공원역에서 내린 뒤 야기야마 시민 센터까지 걸어 오시면 됩니다.

★**무료** 주차 이용 가능합니다.

## 무료!

## 일본어 교실



## 연락처

주소 : 타이하쿠 쿠 야기야마 혼쵸  
1-43 야기야마 시민 센터

전화 : (022) 228-1190

E-mail: [yagiyama-siminc@hm-sendai.jp](mailto:yagiyama-siminc@hm-sendai.jp)

생활 일본어: 입문, 중급, 상급 등.  
수업은 야기야마 시민 센터에서 이루어지며, 자원 봉사 선생님들께서 가르치십니다. 다양한 레벨의 수업이 있으니, 구체적인 정보는 이 팸플릿을 참고로 하시거나, 직접 연락 주세요.



## “일본어 교실-티 룸”

“일본어 교실 - 티 룸”의 수업은 일상 생활의 일본어 능력을 향상시키고자 하는 센다이의 외국인 거주자들을 돕기 위한 것입니다.

수업은 수요일과 금요일 10시부터 11시 30분까지 주 2회 이루어 집니다.

수업 내용은 다양하게 구성되어 있으며, 모든 수업은 같은 시간에 이루어집니다.

소풍, 파티, 바자, 일본 전통 문화 이벤트 등의 활동이 연 중 별도로 행해 집니다.



자오에서(소풍)

“일본어 교실 - 티 룸”은 1990년 부터 시작되어 공익재단법인 센다이 관광 국제 협회 (SenTIA) 와 야기야마 시민 센터의 지원을 받고 있습니다. 수업을 하시는 선생님들은 모두 자원 봉사자들이십니다.

입문
초급
중급
상급

수업에 필요한 교과서를 구입하실 수 있습니다.(약 2500 엔)

언제든 수업에 참여하실 수 있습니다. 구체적인 정보는 야기야마 시민 센터 (전화 번호 : (022)228-1190)로 연락 주시거나, 가벼운 마음으로 시민 센터에 오셔서 수업을 받아 보십시오. 방문을 기다리고 있습니다.